


**NC – RA1 - 901. NORMA DE CONSTRUCCIÓN RED
AÉREA NIVEL DE TENSIÓN 44kV, 34.5kV y 33kV
EQUIPOS Y TRANSICIÓN.
CONFIGURACIÓN EQUIPO CON MONTAJE DPS**

ENERGÍA	NORMA TÉCNICAS	NC – RA1 - 901		REV 0	
	NC – RA1 - 901. NORMA DE CONSTRUCCIÓN RED AÉREA NIVEL DE TENSIÓN 44kV, 34.5kV y 33kV EQUIPOS Y TRANSICIÓN. CONFIGURACIÓN EQUIPO CON MONTAJE DPS	ELABORÓ: UNIDAD CET N&E	REVISÓ: UNIDAD CET N&E		
		APROBÓ: GERENCIA CET	FECHA: AAAA/MM/DD		
CENTROS DE EXCELENCIA TÉCNICA UNIDAD NORMALIZACIÓN Y LABORATORIOS	ANSI A		ESCALA: N/A	UNIDAD DE MEDIDA: mm	PÁGINA: 1 de 6

1 OBJETIVO

Establecer las generalidades técnicas y configuración básica para el montaje de DPS utilizados en las líneas de red aérea a 44kV, 34.5kV y 33kV del Grupo EPM.

2 ALCANCE

Esta norma es aplicable en el diseño de redes, construcción y mantenimiento con niveles de tensión a 44kV, 34.5kV y 33kV, del sistema de distribución del Grupo EPM.

Este documento está dirigido a ingenieros y técnicos, encargados del diseño, construcción y mantenimiento.

3 GENERALIDADES

El análisis electromecánico para la instalación de DPS emplea poste de concreto de 14m monolítico; no obstante, podrán ser empleados postes de igual longitud y capacidad de poliéster reforzado con fibra de vidrio (PRFV) o metálico (acero).

La presente norma se sustenta teóricamente en el documento GM-12 Guía metodológica: cálculos mecánicos de estructuras y elementos de sujeción Grupo EPM y sus anexos; es aplicable a todas las condiciones climáticas y meteorológicas encontradas en las áreas de influencia del Grupo EPM en Colombia. La norma ha sido elaborada con base en las condiciones de clima cálido, altitudes hasta a 1000 msnm y velocidad de viento máxima de 100 km/hora, siendo estas las condiciones más desfavorables para el diseño de las estructuras. No obstante, no limita a que el diseñador de la red para evaluar otras condiciones particulares por medio de la metodología definida en el documento GM-12.

Cuando sea necesario realizar un cambio en alguno de los criterios o variables consideradas, el diseñador o constructor deberá remitirse al documento *GM-12 Guía metodológica: cálculos mecánicos de estructuras y elementos de sujeción Grupo EPM y sus anexos*.

Los DPS deberán conectarse sólidamente a tierra a través del sistema de puesta a tierra de la estructura.

Para la instalación de los DPS se deberá seguir las recomendaciones e indicaciones del documento ET-TD-ME05-02.

En la Figura 1, Figura 2 y Figura 3 se presenta un esquema para el montaje de DPS sobre una estructura típica a 44kV, 34.5kV y 33kV; en estas se muestran las distancias mínimas de seguridad requeridas para la instalación.

En la Tabla 1 se muestran los materiales a ser utilizados en el montaje de DPS.

ENERGÍA	NORMA TÉCNICAS	NC – RA1 - 901		REV 0	
	NC – RA1 - 901. NORMA DE CONSTRUCCIÓN RED AÉREA NIVEL DE TENSIÓN 44kV, 34.5kV y 33kV EQUIPOS Y TRANSICIÓN. CONFIGURACIÓN EQUIPO CON MONTAJE DPS	ELABORÓ: UNIDAD CET N&E	REVISÓ: UNIDAD CET N&E		
		APROBÓ: GERENCIA CET	FECHA: AAAA/MM/DD		
CENTROS DE EXCELENCIA TÉCNICA UNIDAD NORMALIZACIÓN Y LABORATORIOS	ANSI A		ESCALA: N/A	UNIDAD DE MEDIDA: mm	PÁGINA: 2 de 6

4 MODELO

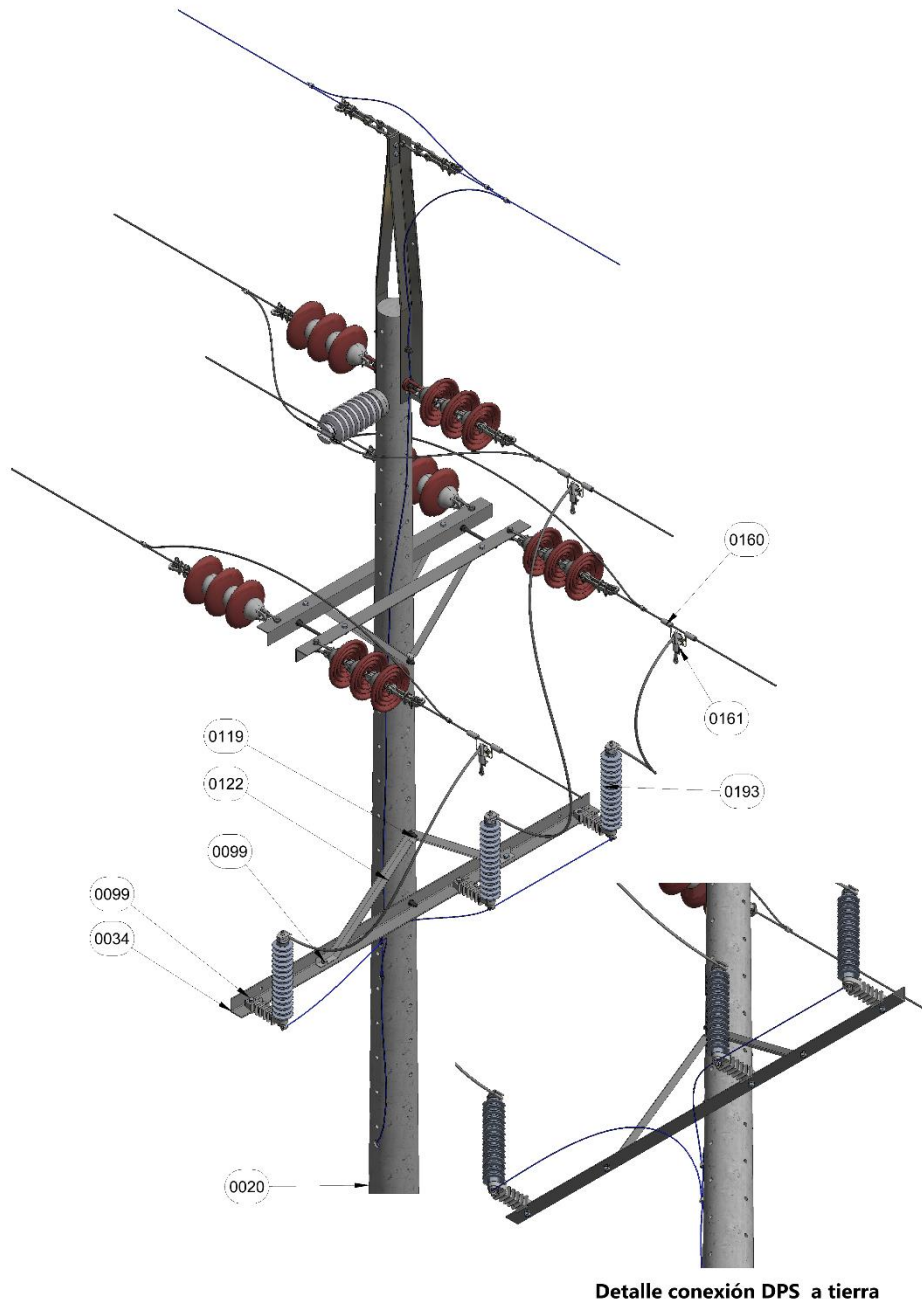




Figura 1. Vista isometrica.

ENERGÍA	NORMA TÉCNICAS	NC – RA1 - 901		REV 0	
	NC – RA1 - 901. NORMA DE CONSTRUCCIÓN RED AÉREA NIVEL DE TENSIÓN 44kv, 34.5kv y 33kv EQUIPOS Y TRANSICIÓN. CONFIGURACIÓN EQUIPO CON MONTAJE DPS	ELABORÓ: UNIDAD CET N&E	REVISÓ: UNIDAD CET N&E		
		APROBÓ: GERENCIA CET	FECHA: AAAA/MM/DD		
CENTROS DE EXCELENCIA TÉCNICA UNIDAD NORMALIZACIÓN Y LABORATORIOS	ANSI A		ESCALA: N/A	UNIDAD DE MEDIDA: mm	PÁGINA: 3 de 6

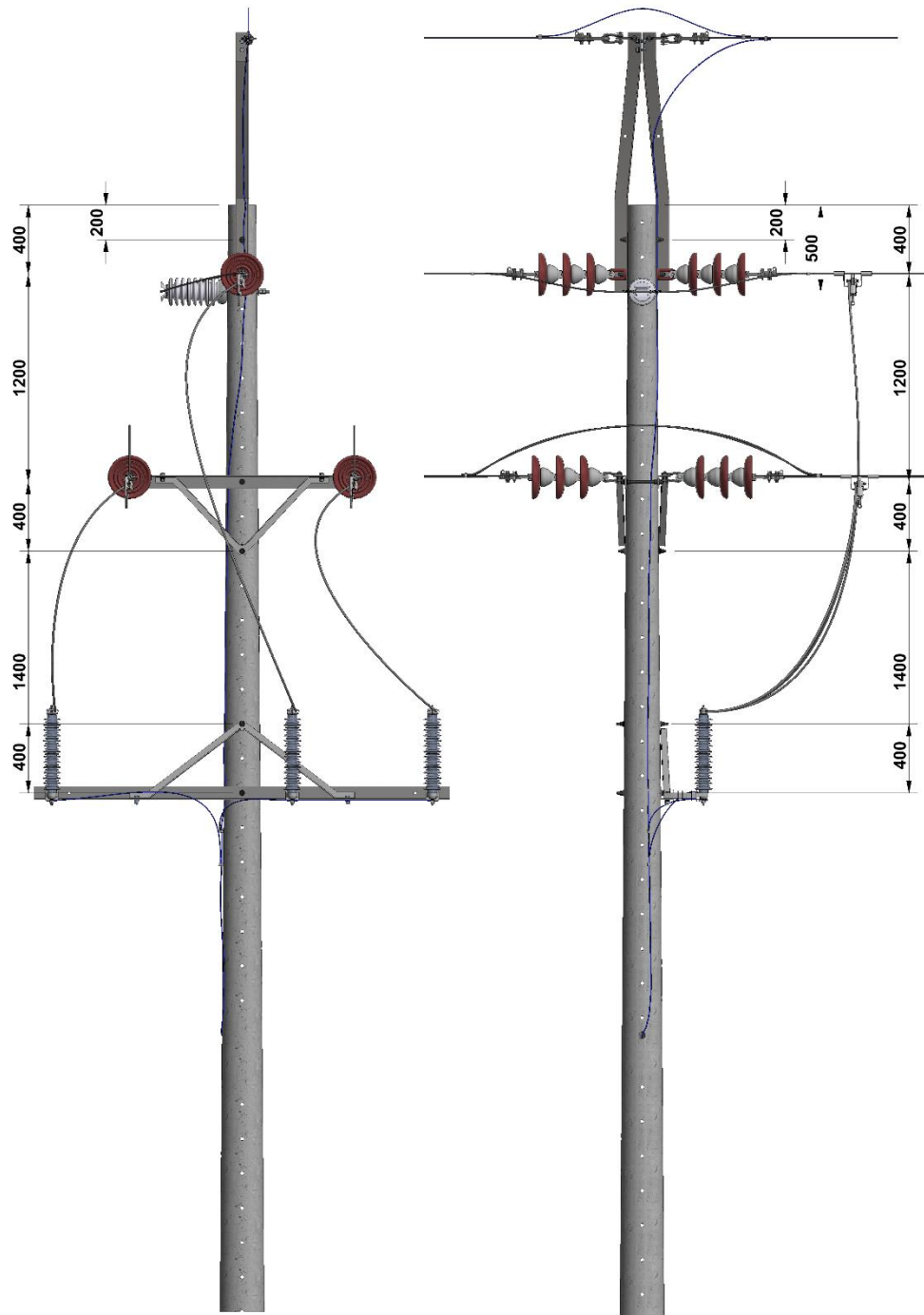




Figura 2. Vista frontal.

ENERGÍA	NORMA TÉCNICAS	NC – RA1 - 901		REV 0	
	NC – RA1 - 901. NORMA DE CONSTRUCCIÓN RED AÉREA NIVEL DE TENSIÓN 44kV, 34.5kV y 33kV EQUIPOS Y TRANSICIÓN. CONFIGURACIÓN EQUIPO CON MONTAJE DPS	ELABORÓ: UNIDAD CET N&E	REVISÓ: UNIDAD CET N&E		
		APROBÓ: GERENCIA CET	FECHA: AAAA/MM/DD		
CENTROS DE EXCELENCIA TÉCNICA UNIDAD NORMALIZACIÓN Y LABORATORIOS	ANSI A		ESCALA: N/A	UNIDAD DE MEDIDA: mm	PÁGINA: 4 de 6

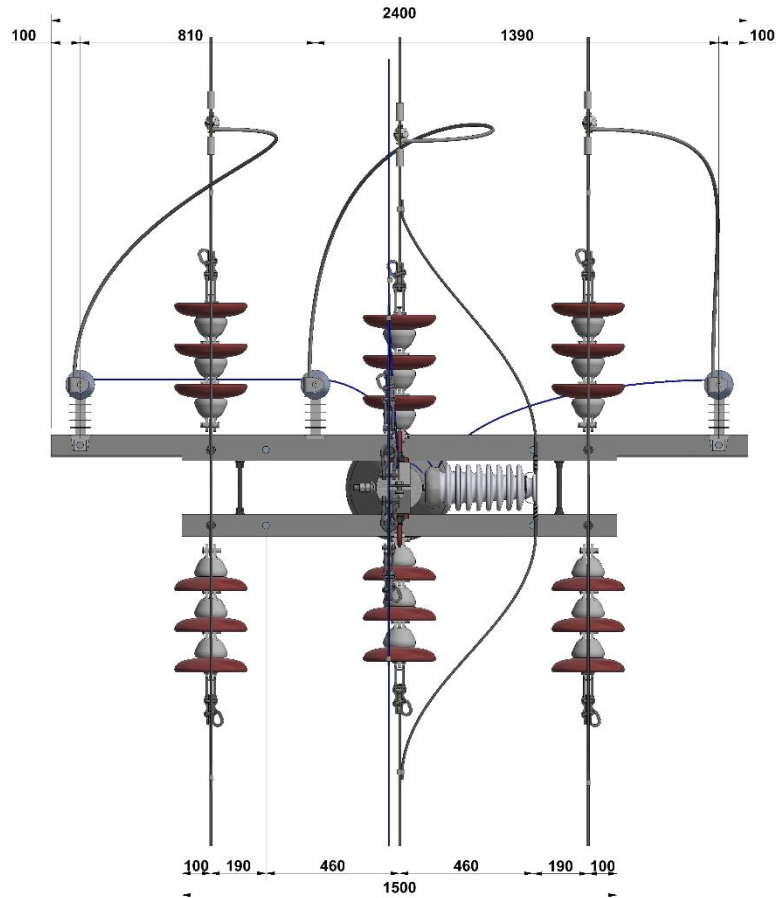


Figura 3. Vista en planta.

5 LISTADO DE MATERIALES

Tabla 1. Listado de materiales


CÓDIGO IDENTIFICACIÓN	DESCRIPCIÓN TÉCNICA	REFERENCIA	CÓDIGO JDE	CANTIDAD
0122	Diagonal metálica en V 1 1/2" x 1 1/2" x 3/16" de 42"	CTG-TD-ME03-04	211294	1
0075	Conector compresión tipo c cobre principal 2 AWG derivación 2 AWG	ET-TD-ME03-30	212856	2
0119	Tornillo de máquina cabeza hexagonal acero galvanizado 5/8" x 12"	ET-TD-ME03-17	211448	2
0099	Tornillo de máquina hexagonal acero galvanizado 5/8" x 1 1/2"	ET-TD-ME03-17	211438	5
0034	Cruceta metálica 2400mm 3 X 3 X 14	CTG-TD-ME03-02	211275	1
0193	DPS tipo distribución polimérico óxido de zinc 60kV 10kA	ET-TD-ME05-02	210885	3
0160	Estribo	ET-TD-ME04-01	200023	3
0161	Grapa línea viva	CTG-TD-ME03-02	211274	3

ENERGÍA	NORMA TÉCNICAS	NC – RA1 - 901		REV 0	
	NC – RA1 - 901. NORMA DE CONSTRUCCIÓN RED AÉREA NIVEL DE TENSIÓN 44kV, 34.5kV y 33kV EQUIPOS Y TRANSICIÓN. CONFIGURACIÓN EQUIPO CON MONTAJE DPS	ELABORÓ: UNIDAD CET N&E	REVISÓ: UNIDAD CET N&E		
		APROBÓ: GERENCIA CET	FECHA: AAAA/MM/DD		
CENTROS DE EXCELENCIA TÉCNICA UNIDAD NORMALIZACIÓN Y LABORATORIOS	ANSI A		ESCALA: N/A	UNIDAD DE MEDIDA: mm	PÁGINA: 5 de 6

6 NOTAS GENERALES

1. Todas las dimensiones están en milímetros.
2. En zonas con alto nivel de contaminación o costera se recomienda utilizar poste en poliéster reforzado con fibra de vidrio (PRFV). ET-TD-ME04-02.
3. En zonas con alto nivel de contaminación o costera se recomienda emplear herrajes de acero inoxidable y estructuras FRP.
4. En caso de que el poste no tenga las perforaciones, se podrá utilizar abrazadera o collarín fabricados según NTC 2663 con carga máxima a tensión de 30 kN y carga máxima cortante de 24 kN.
5. En todos los casos se deberán respetar las distancias mínimas de seguridad en el montaje de los DPS.

Grupo **epm**[®]

ENERGÍA	NORMA TÉCNICAS	NC – RA1 - 901	REV 0		
	NC – RA1 - 901. NORMA DE CONSTRUCCIÓN RED AÉREA NIVEL DE TENSIÓN 44kV, 34.5kV y 33kV EQUIPOS Y TRANSICIÓN. CONFIGURACIÓN EQUIPO CON MONTAJE DPS	ELABORÓ: UNIDAD CET N&E	REVISÓ: UNIDAD CET N&E		
		APROBÓ: GERENCIA CET	FECHA: AAAA/MM/DD		
CENTROS DE EXCELENCIA TÉCNICA UNIDAD NORMALIZACIÓN Y LABORATORIOS	ANSI A		ESCALA: N/A	UNIDAD DE MEDIDA: mm	PÁGINA: 6 de 6